

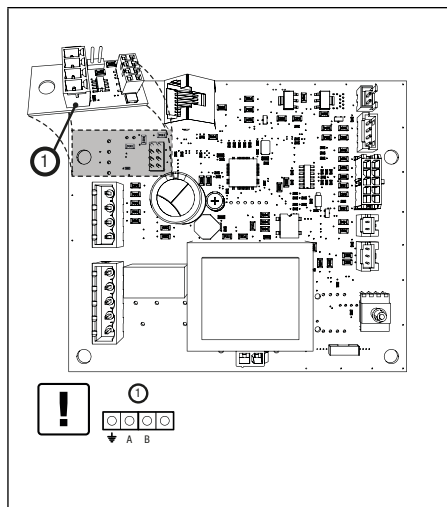
# ModBus

EasyVEC® & InspirAIR® Home

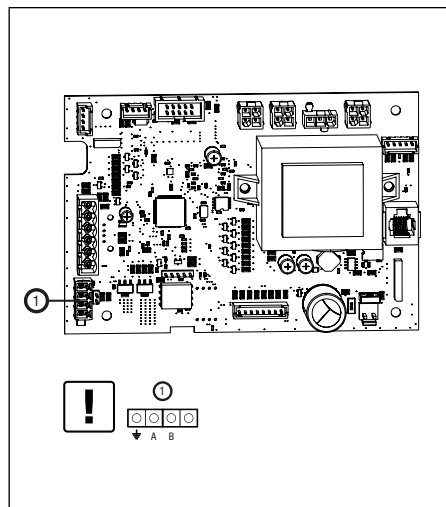
Notice d'installation **FR**  
Installation instructions **EN**



## EasyVEC®



## InspirAir® Home



## Données générales • General data

<b>FR</b>	Vitesse de communication (bps)	Parité	Stop	Type	Adresse esclave
<b>EN</b>	Baud rate of communication	Parity bit	Stop	Type	Slave address
EasyVEC®	38 400	even	1	RS485	3
InspirAir® Home	115 200	even	1	RS485	2

Catégorie • Category	Adresse (Décimal)	Adresse (Hexa)	Nom Data	FR	Name	EN	Taille (Words)	Lecture (0x03)	Ecriture (0x10)	Easy VEC®	Inspir® Air®
	• Address (Decimal)	• Address (Hexa)					• Size (Words)	• Read (0x03)	• Write (0x10)		
Identification	1	\$1	Code Id Machine		Id code		2	✓		✓	✓
	3	\$3	Numéro de série Alides		Serial number ALDES Product		4	✓		✓	✓
	12	\$C	Version Logiciel		Software version		1	✓		✓	✓
	20	\$14	Ordre Sauvegarde Paramètres		Setting saving		1	✓	✓	✓	✓
	21	\$15	Numéro de saison		Product serial number		1	✓		✓	✓
<b>GTB Ventilation • BMS Ventilation</b>											
Modes de Fonctionnement • Operating mode	256	\$100	Mode de Régulation		Regulation mode		1	✓	✓	✓	✓
	257	\$101	Vitesse Ventilation		Ventilation Speed		1	✓	✓	✓	✓
	258	\$102	Surventilation Nocturne		Night cooling		1	✓		✓	✓
	259	\$103	Gestion Bypass Echangeur		Bypass Exchanger Management		1	✓	✓	✓	✓
	260	\$104	Méthode de Régulation		Regulation system		1	✓		✓	✓
Tempo de Fonctionnement • Operating time	261	\$105	Activation du boost		Boost activation		1	✓	✓	✓	✓
	264	\$108	Durée Vacances		Holidays Time		1	✓	✓	✓	✓
	265	\$109	Durée Pointe Cuisine		Kitchen High Speed Time		1	✓	✓	✓	✓
	266	\$10A	Durée Boost		Boost Time		1	✓	✓	✓	✓
	267	\$10B	Durée de Vie du Filtre		Filter Time		1	✓	✓	✓	✓
	268	\$10C	Durée Aux1		Aux1 Time		1	✓		✓	✓
	269	\$10D	Durée Aux2		Aux2 Time		1	✓		✓	✓
Configuration de Fonctionnement • Operating setting	272	\$110	Consigne Débit Extraction		Extract airflow setting		1	✓	✓	✓	✓
	273	\$111	Consigne Débit Insufflation		Supply airflow setting		1	✓	✓	✓	✓
	274	\$112	Consigne Pression Extraction		Extract pressure setting		1	✓	✓	✓	✓
	275	\$113	Consigne Pression. Insufflation		Supply pressure setting		1	✓	✓	✓	✓
	276	\$114	Consigne Vitesse Extraction		Extract speed setting		1	✓		✓	✓
	277	\$115	Consigne Vitesse Insufflation		Supply speed setting		1	✓	✓	✓	✓
	278	\$116	Balance Débit Insufflation / Extraction		Supply / Extract airflow balance		1	✓	✓	✓	✓
	282	\$11A	Consigne température Confort été		Temperature setting of Summer comfort		1	✓	✓	✓	✓
	284	\$11C	Paramètre 0-10V U1		0-10V U1 value		1	✓	✓	✓	✓
	285	\$11D	Paramètre 0-10V U2		0-10V U2 value		1	✓	✓	✓	✓
	286	\$11E	Paramètre 0-10V U3		0-10V U3 value		1	✓		✓	✓
	287	\$11F	Paramètre 0-10V U4		0-10V U4 value		1	✓		✓	✓
	288	\$120	Paramètre P1		P1 value		1	✓		✓	✓
289	\$121	Paramètre P2		P2 value		1	✓		✓	✓	
290	\$122	Coefficient de consigne en boost		Boost setting		1	✓	✓	✓	✓	
291	\$123	Insufflation / Extraction		Supply / Extract		1	✓	✓	✓	✓	
<b>Principales Entrées • Main entries</b>											
Etat Entrées • Entries state	336	\$150	Etat des Entrées		Entry state		1	✓		✓	✓
Alim • Supply	337	\$151	Tension Alimentation		Supply voltage		1	✓		✓	✓
Entrée 0-10V • 0-10V entry	338	\$152	Entrée 0-10V		0-10V entry		1	✓		✓	✓
Switch	339	\$153	Etat Switchs		Switch state		1	✓		✓	✓
USB	340	\$154	Etat USB		USB state		1	✓		✓	✓
Radio	341	\$155	Etat Radio		Radio state		1	✓		✓	✓
iBus	342	\$156	Nombre de réceptions sur iBus		Number of receptions on iBus		1	✓		✓	✓
	343	\$157	Périphérique iBus		iBus Auxiliary		1	✓		✓	✓
	344	\$158	IHM Installateur		Installer HMI		1	✓		✓	✓
IHM	345	\$159	IHM Utilisateur		User HMI		1	✓		✓	✓
	346	\$15A	Etat Filtre		Filter condition		1	✓		✓	✓
Filtre • Filter	347	\$15B	Etat Filtre		Filter condition		1	✓		✓	✓
	348	\$15C	Etat Bypass		Bypass position		1	✓		✓	✓
Bypass	349	\$15D	Courant consommé par le Bypass		Bypass consumption		1	✓		✓	✓
	350	\$15E	Température Air Neuf		Outdoor air temperature		1	✓		✓	✓
	351	\$15F	Température Air Intérieur		Indoor air temperature		1	✓		✓	✓
Mode C4 • C4 Mode	366	\$16E	Etat mode C4		C4 mode state		1	✓		✓	✓
	384	\$180	Code Erreur Actuel		Current error code		1	✓		✓	✓
Erreurs • Errors	386	\$182	Code Erreur Précédent		Previous error code		1	✓		✓	✓
	388	\$184	Code Erreur N-2		Error code N-2		1	✓		✓	✓
	390	\$186	Code Erreur N-3		Error code N-3		1	✓		✓	✓
	392	\$188	Code Erreur N-4		Error code N-4		1	✓		✓	✓
	394	\$18A	Code Erreur N-5		Error code N-5		1	✓		✓	✓
	396	\$18C	Code Erreur N-6		Error code N-6		1	✓		✓	✓
	398	\$18E	Code Erreur N-7		Error code N-7		1	✓		✓	✓
	400	\$190	Code Erreur N-8		Error code N-8		1	✓		✓	✓
Redémarrage machine • Reset machine	65534	\$FFF	Redémarrage carte		Card reset		1		✓	✓	

Code SAP

SAP code

**InspirAir® Home** : Mémorisation Temporisée Réglages : \$1234 (5s), \$5678 (1s), \$7890 (15s)  
**EasyVEC®** : Mémorisation \$1213, Reset C4 : \$5452

**InspirAir® Home**: Settings time saving: \$1234 (5s), \$5678 (1s), \$7890 (15s)  
**EasyVEC®**: Saving = \$1213 saving, C4 reset: \$5452

**InspirAir® Home** : 0 = Auto, 1 = Hygro, 2 = Vitesse constante  
**EasyVEC®** : Pression constante = 0, Débit constant = 1001, Courbe montante auto = 1002, Courbe montante Hygro = 1003, Courbe montante T.Flow = 1004, Courbe montante paramétrable = 1005\_0\_10V = 1006, C4 = 2512 ..  
 0 = Vacances, 1 = Normal, 2 = Pointe Cuisine, 3 = Invités

**InspirAir® Home**: 0 = Auto, 1 = Hygro, 2 = constant speed  
**EasyVEC®**: Constant pressure = 0, Constant airflow = 1001, Auto Adjusted pressure = 1002, Hygro Adjusted pressure = 1003, T.Flow adjusted pressure, Customised Adjusted pressure = 1005, 0\_10V = 1006, C4 = 2512 ..  
 0 = Holidays, 1 = Standard, 2 = Kitchen High Speed, 3 = Guests

0 = OFF, 1 = Auto, 2 = Optimisation Hiver, 3 = Optimisation Été, 4 = Ouvert  
 0 = Vitesses séparées, 1 = Débits séparés, 2 = Pression Séparées, 3 = Courbe Montante  
 Si valeur > 0 alors boost désactivé, si valeur = 1 alors boost pendant 10 secondes, il faut renvoyer toute les 10 secondes pour maintenir le mode boost, si > 1 alors on indique des minutes de boost  
 0 = Infini ; sinon : nb x 5 minutes (Max = 113 Jours)  
 0 = Infini ; sinon : nb x 5 minutes (Max = 113 Jours)  
 0 = Infini ; sinon : nb x 5 minutes (Max = 113 Jours)  
 En mois, (Max = 255)  
 0 = Infini ; sinon : nb x 5 minutes (Max = 113 Jours)  
 0 = Infini ; sinon : nb x 5 minutes (Max = 113 Jours)

0 = OFF, 1 = Auto, 2 = Winter optimisation, 3 = Summer optimisation, 4 = Open  
 0 = Separated speeds, 1 = Separated airflows, 2 = Separated pressures, 3 = Adjusted pressure  
 If value > 0 the boost is off, if value = 1 the boost length is 10 secondes, if > 1 the boost length is equal to the value set  
 0 = Infinite ; if not: nb x 5 minutes (Max = 113 days)  
 0 = Infinite ; if not: nb x 5 minutes (Max = 113 days)  
 0 = Infinite ; if not: nb x 5 minutes (Max = 113 days)  
 Months (Max = 255)  
 0 = Infinite ; if not: nb x 5 minutes (Max = 113 days)  
 0 = Infinite ; if not: nb x 5 minutes (Max = 113 days)

% entre 0-200

% between 0 and 200

0 = extraction, 1 = insufflation

0 = extract, 1 = supply

**InspirAir® Home** : Présence iBus, BpCuisine Actif, Entrée 0-10V active, USB Actif, Radio Active  
**EasyVEC®** : Entrée Filtre, entrée Boost

**InspirAir® Home**: iBus on, BpKitchen on, Entrée 0-10V entry on, USB on, Radio on  
**EasyVEC®** : Filter entry, Boost entry

b0 = SW1 ... b7 = SW8

b0 = SW1 ... b7 = SW8

Liste des périphériques iBus : clavier Modulo, BCA Bus...

Auxiliary iBus list: Modulo keyboard, BCA Bus...

iHM installateur détectée : b0 = clavier Eco à membrane, b1 : cœur

Installer HMI detected: b0 = Eco keyboard, b1 = heart

iHM Utilisateur présents : Clavier UserCube à membrane, Clavier 2V « Bp Cuisine », Clavier 3V « Modulo », Clavier 4V « RadioFilaire »

User HMI: UserCube keyboard, 2 speeds keyboard for kitchen, 3 speeds keyboard, 4 speeds keyboard

oui = 0, non = 1 heures

Yes = 0, no = 1 Hours

0 = Fermé, 1 = Ouvert, 2 = en fermeture, 3 = en ouverture, 4 = en court-circuit, 5 = en circuit ouvert, 6 = sous-alimentation

0 = Close, 1 = Open, 2 = closing, 3 = opening, 4 = short-circuit, 5 = opened circuit, 6 = under supply

0 ou &gt; 0

0 or &gt; 0

Sonde de température extérieure x0.01°C

Outdoor temperature sensor x0.01°C

Sonde de température intérieure x0.01°C

Indoor temperature sensor x0.01°C

0 = arrêt, 2512 = actif

0 = off, 2512 = on

**InspirAir® Home** : code problème (non bloquant)**InspirAir® Home**: non blocking error

Si envoi 0xFFFF alors la carte reboot

If 0xFFFF: card reboot



[www.aldes.com](http://www.aldes.com)